

Henkel CareFlex

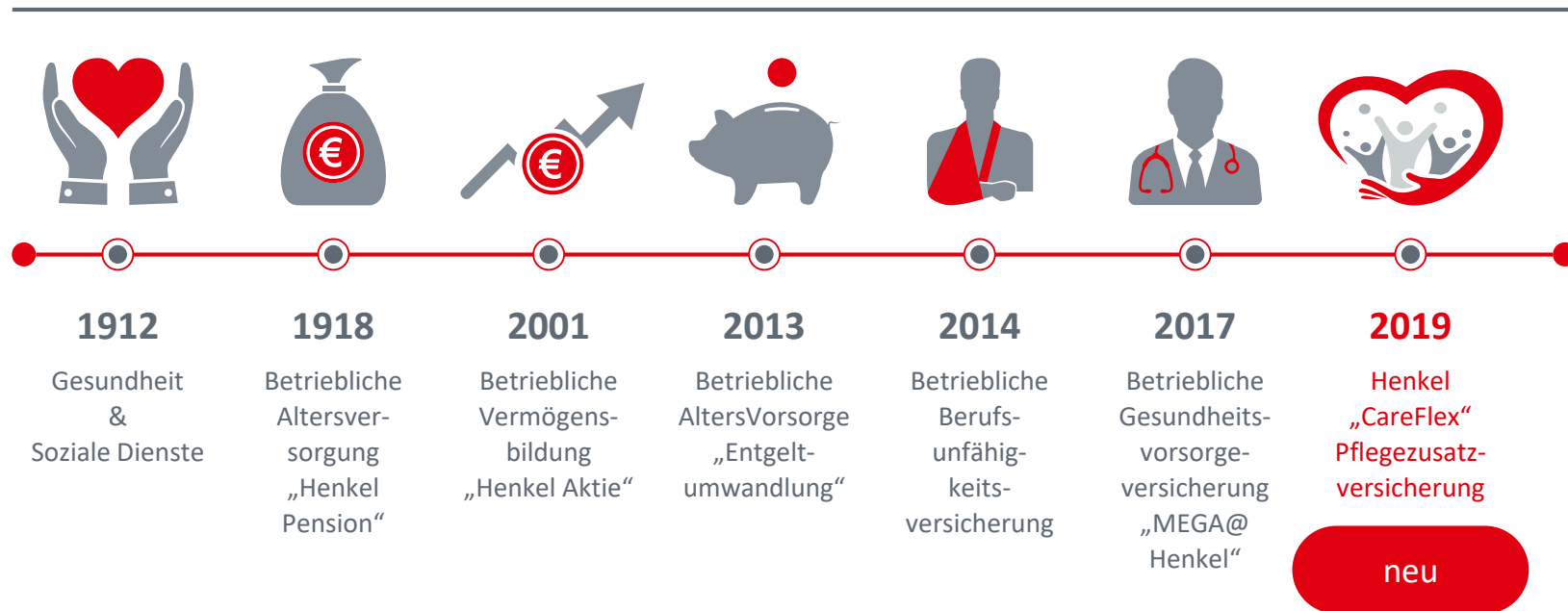
Informationsveranstaltung

Gemeinschaft der Henkel Pensionäre e.V.

Andrea Pichottka

Mitarbeiter 2020+

Status Quo Soziale Henkel Leistungen



Fakten

Pflege kann jeden und zu jeder Zeit treffen



Der legendäre Fußball-Manager und Ex-Fußballprofi Rudi Assauer erkrankte mit 67 an Alzheimer und wurde zum Pflegefall. (verstorben mit 74 Jahren)

„BOMBER DER NATION“ ERKRANKT
Demenz: Fußballer Gerd Müller ist ein Pflegefall
Von Harald Probst



FALL ANJA GADE

Pflegefall nach Zahn-OP: Anästhesisten im Visier der Ärztekammer

Schlaganfall-Statistik

75 Jahre
Durchschnittsalter
bei Frauen



68 Jahre
Durchschnittsalter
bei Männern



05.02.2018, 15:35 Uhr



Pflegealltag mit Kindern bedeutet für Eltern und Geschwister eine körperliche und seelische Dauerbelastung.

Heimtückische Krankheit

Der frühere Landesliga-Kicker und Buchautor Frank de Bruin leidet an ALS und ist zum Pflegefall geworden. Der SE Freising, der FC Moosburg und der SV Vötting wollen helfen

| Pflegebelastung von Henkel Mitarbeitern

Heimunterbringung Elternteil „stationäre Betreuung“

- Die pflegebedürftige Mutter konnte bisher zu Hause versorgt werden (Mitarbeiterin + Geschwister haben sich eingebracht)
- Aktuell ist jedoch vollstationäre Unterbringung in einem Pflegeheim erforderlich, da der Pflegeaufwand sich extrem erhöht hat.

Kostenbelastung für vollstationäre Pflege im konkreten Fall – hier in Pflegegrad 5:

Heimkosten pro Monat	4.705 €
<u>Leistung Pflegekasse</u>	<u>2.005 €</u>
Eigenanteil monatlich	2.700 €



| Pflegebelastung von Henkel Mitarbeitern

Ambulante Betreuung eines pflegebedürftigen Kindes

- Nach schwerer Erkrankung ist der Sohn einer Mitarbeiterin pflegebedürftig
- Das Kind hat Pflegegrad 5 und benötigt intensive körperliche und geistige Förderung
- Die ergänzenden Therapien werden von der Krankenkasse nicht dauerhaft finanziert

Kosten pro Monat:

Ergotherapeutisches Training	150 €
Tiergestützte Therapien	175 €
<u>Psychosoziales Training</u>	<u>150 €</u>
Gesamtkosten pro Monat	475 €



| Henkel CareFlex – Das Projektteam

Gemeinsam haben wir eine einzigartige Lösung entwickelt



| Henkel CareFlex

Fundament dieser einzigartigen Lösung

- Henkel ist das erste Unternehmen in Deutschland, dass **alle Mitarbeiter**
 - **auf Basis der Sozialpartnerschaft mit der IG BCE** kollektiv
 - **ohne Gesundheitsfragen** über den Arbeitgeber absichert,
 - auf Basis tarifvertraglicher Lösungen.
 - **AZUBI, Familienangehörige und die Pensionäre erhalten auch die Möglichkeit sich an der Vorsorge zu beteiligen.**
- Neuer innovativer Baustein
 - **Sicherung des Altersvorsorgevermögens und des Familieneinkommens im Pflegefall**
 - Kein Abrutschen in die Sozialhilfe
 - Keine Not der finanziellen Inanspruchnahme der Kinder/Familie



| Unser Partner für Henkel CareFlex

Die beste flexible Pflegezusatzversicherung im Markt

- Versicherer unserer Wahl ist der Pflegeversicherungsspezialist „Deutsche Familienversicherung (DFV)“
- Testsieger bei Stiftung Warentest und Focus Money



| Henkel CareFlex

Modulare und flexible Pflegevorsorge auch für Henkel-Pensionäre



- **Henkel CareFlex Pensionäre:**
damit die gesetzliche Pflegelücke verringert werden kann;
individuell und maßgeschneidert
- **CareFlex Ehe-/Lebenspartner:**
finanzielle Sicherheit auch für den Partner
- **CareFlex Kinder/Enkel:**
Pflegevorsorge zum niedrigen Preis-ein Leben lang



> **Grundlage für die Beteiligung der Pensionäre ist der Gruppenvertrag Henkel CareFlex**

Versicherungsschutz Henkel CareFlex Pensionäre

Wer ist versicherbar?



- **Alle** ehemaligen Mitarbeiter die bei Henkel in die Pension ausgeschieden sind. Auch Vorpensionäre und Altersteilzeitler fallen unter diese Regelung.
 - die in einer deutschen gesetzlichen oder privaten Krankenversicherung versichert sind und
 - Die jünger als 76 Jahre sind.
- **Nicht versicherbar sind alle Personen, die bereits pflegebedürftig sind oder bereits einen Antrag auf Pflegebedürftigkeit gestellt haben.**



Henkel CareFlex Pflegeabsicherung

Verteilung der Pflegebedürftigen in den Pflegegraden



	Pflegegrad	Verteilung
Ambulante Pflege	PG 1	6,5%
	PG 2	50,3%
	PG 3	27,6%
	PG 4	11,3%
	Meistens Kinder PG 5	4,3%
	Pflegegrad	Verteilung
Stationäre Pflege	PG 1	0,5%
	PG 2	24,0%
	PG 3	30,9%
	PG 4	28,7%
	PG 5	15,9%

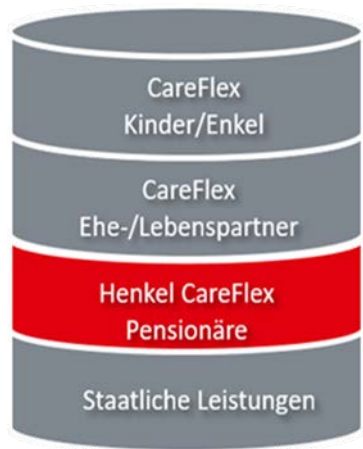
Quelle: BMG 2018

CareFlex Basisabsicherung

Flexible Leistungsbausteine für stationäre Pflege



Module



Leistungsbaustein **Stationär**

Leistung	Alter							
	20 Jahre	30 Jahre	40 Jahre	50 Jahre	60 Jahre	70 Jahre	75 Jahre	
PG 2 – PG 5 je 100 €	0,40 €	0,65 €	1,03 €	1,62 €	2,57 €	4,78 €	6,35 €	

Pflegegrad	PG 1	PG 2	PG 3	PG 4	PG 5
staatliches Pflegegeld stationär	125 €	770 €	1.262 €	1.775 €	2.005 €

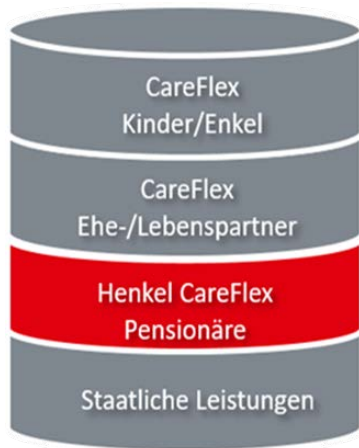
> Die Pflegelücke in Düsseldorf beträgt im Durchschnitt 2.400 Euro im Monat!

CareFlex Aufstockung

Flexible Leistungsbausteine Ambulant



Module



Ziel: Verdopplung des staatlichen
Pflegegeldes in ausgewählten Pflegegraden

	Staatliches Pflegegeld		CareFlex Aufstockung		Zur freien Verfügung
Pflegegrad 1	125,00 €	+	125,00 €	=	250,00 €
Pflegegrad 2	316,00 €	+	316,00 €	=	632,00 €
Pflegegrad 3	545,00 €	+	0,00 €	=	545,00 €
Pflegegrad 4	728,00 €	+	0,00 €	=	728,00 €
Pflegegrad 5	901,00 €	+	0,00 €	=	901,00 €

Beispielrechnung:

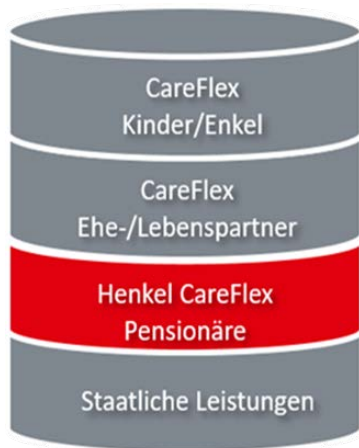
Leistung	Alter Mitarbeiter					70 Jahre	75 Jahre
	20 Jahre	30 Jahre	40 Jahre	50 Jahre	60 Jahre		
PG 1 – P2	1,32 €	2,27 €	3,65 €	5,72 €	9,03 €	16,03 €	22,53 €

CareFlex Aufstockung

Flexible Leistungsbausteine nach Bedarf



Module



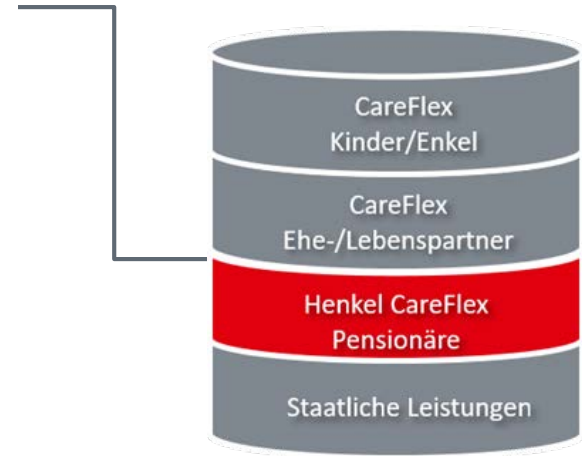
Ziel: Ganz nach individuellen Bedarf die Lücke schließen

	Leistung ambulante Pflege oder Tagespflege	Leistung stationäre Pflege oder Nachtpflege
Pflegemonatsgeld		
Pflegegrad 1	125,00	0,00
Pflegegrad 2	316,00	0,00
Pflegegrad 3	0,00	1.000,00
Pflegegrad 4	0,00	1.000,00
Pflegegrad 5	0,00	1.000,00

Der Monatsbeitrag für diese ausgewählte Leistung beträgt für 70 –Jährige 35,88 Euro; für 65 –Jährige 27,02 Euro.

Einzige Rahmenbedingungen:

- Schließung der Versorgungslücke ganz nach individuellen Bedarf
- **Eine einfache Gesundheitsprüfung (siehe Gesundheitskarte)**
- Eintrittsalter alle jünger als **76 Jahre**
- Weltweiter Schutz und **Beitragsbefreiung im Leistungsfall**
- Sofortiger Schutz ohne Wartezeit mit Versicherungsbeginn
- **Frei verfügbares Pflegegeld**



| Versicherungsbedingungen Für die Pensionäre und deren Familie



> Die Absicherung der Ehe- & Lebenspartner, sowie der Kinder ist nur über den Henkel Pensionär möglich!

| CareFlex extra

Kostenfreie Beratung

- **Beratungsangebot vor Ort***
 - Service-Hotline 0511-7631-877
 - E-Termin-Kalender
 - Persönliche Beratung auch für die Familienmitglieder vor Ort
 - Telefonische Beratung

*aktuell in Abstimmung mit den Standorten



| Ihre CareFlex Extras

Assistance Leistungen

Organisatorische Familienvorsorge (kostenfrei)

- 24h Pflege- und Notfall-Hotline
- telefonische Beratung zur Beantragung von Pflegeleistungen
- Vermittlung von ambulanten und stationären Pflegedienstleistern
- Vermittlung von haushaltsnahen Dienstleistern im Leistungsfall

Organisatorische und rechtliche Nothilfe (zubuchbar)

- Patientenverfügung
- Vorsorge- und Betreuungsvollmachten
- Testament



| Wie geht es weiter?

- **Juni:** Informationsbrief an die Pensionäre in 2 Etappen (Alphabetisch A-I und M-Z)
- Juni: Artikel Mitgliederzeitung
- Berater stehen an allen Standorten ab Juni zur Verfügung



Pflegebedürftigkeit kann jeden treffen. Jederzeit.

Die Pflegevorsorge
CareFlex

BONUSAGENTUR Ein in search   **DEUTSCHE** Familienversicherung 

The main advertisement features a red header with the text 'Pflegebedürftigkeit kann jeden treffen. Jederzeit.' Below this is a photograph of an elderly couple smiling and taking a selfie. The bottom section is white with the text 'Die Pflegevorsorge CareFlex' and logos for 'BONUSAGENTUR', 'CareFlex', and 'DEUTSCHE Familienversicherung'.




CareFlex
Telefon 0 800 1 761 8072
careflex@globe-bonusagentur.de
Online-Terminebuchung www.careflex.globe-bonusagentur.de

A smaller version of the CareFlex logo and contact information, enclosed in a blue border.

> Fragen beantworten
Ihnen die Experten
am Stand!



Vielen Dank!